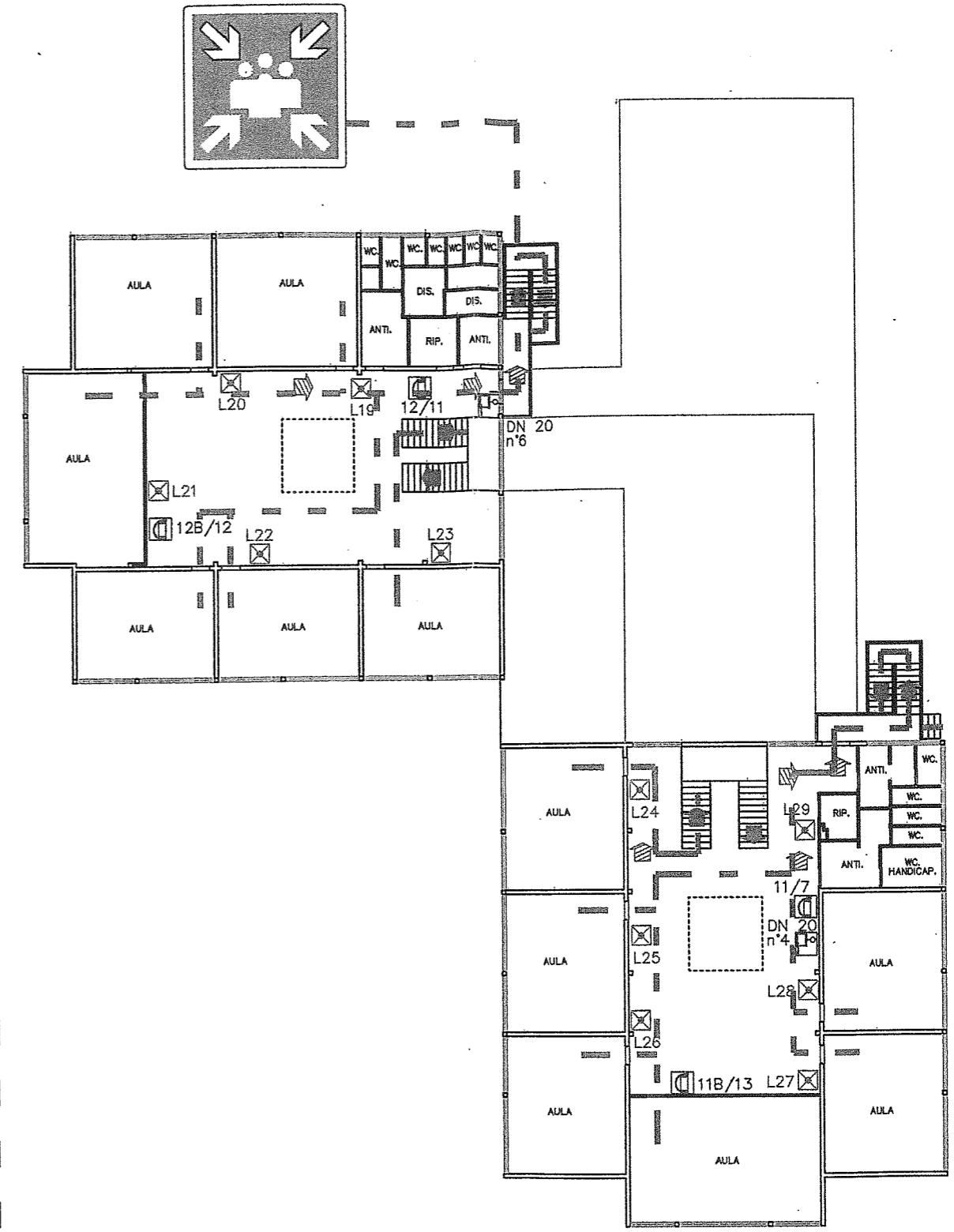
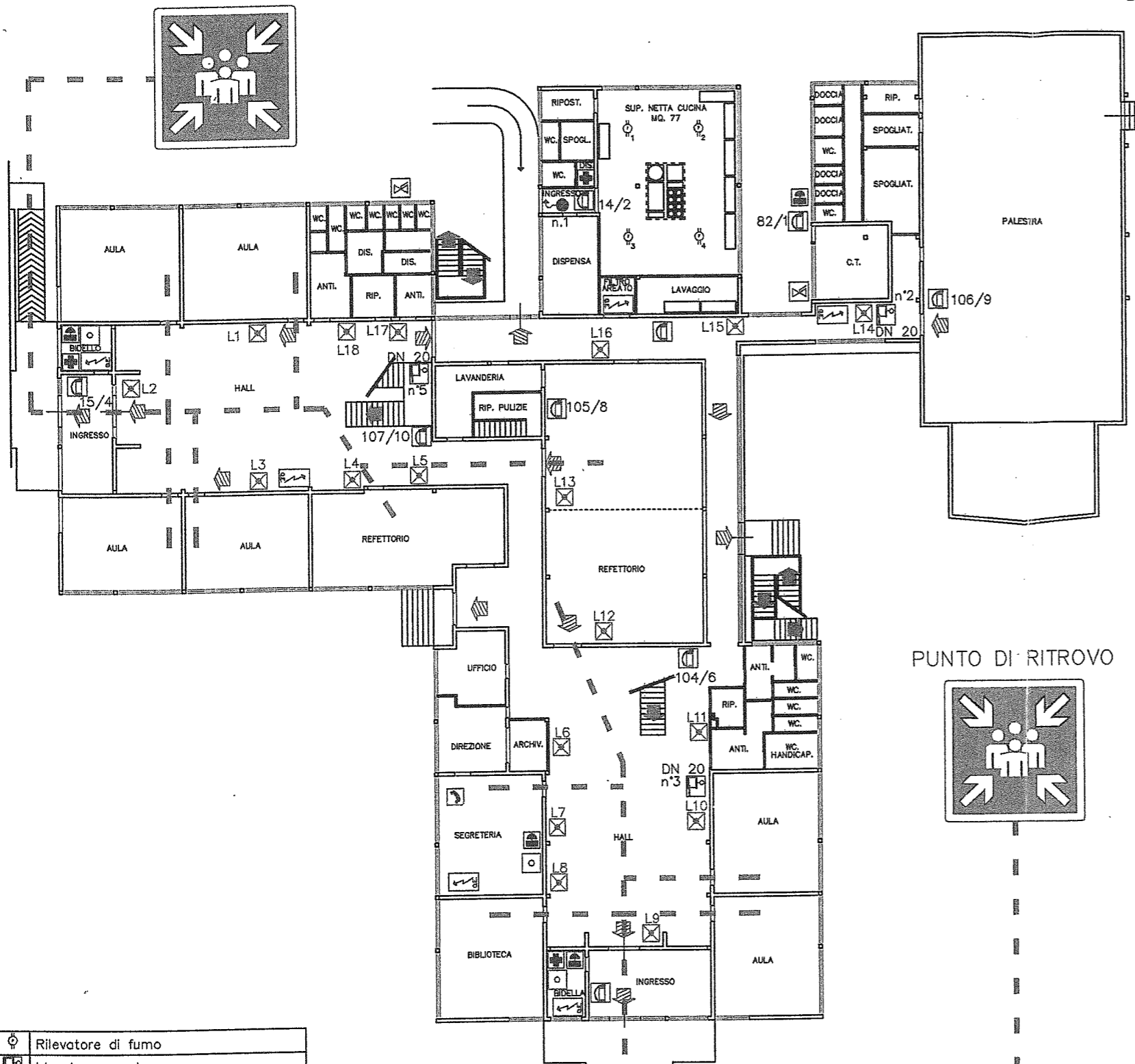


PIANTA PIANO TERRA

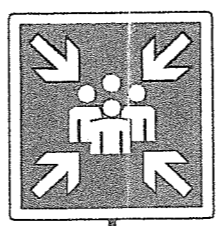
PIANTA PIANO PRIMO

PUNTO DI RITROVO

PUNTO DI RITROVO



PUNTO DI RITROVO



	Rilevatore di fumo
	Idrante a parete
	Telefono per richiesta soccorso
	Cassetta di pronto soccorso
	Luce di emergenza
	Estintore portatile
	Idrante a parete UNI 45
	Uscita di sicurezza
	Pulsante interruzione energia elettrica
	Idrante soprassuolo
	Quadro Elettrico
	Valvola intercettazione gas metano
	Pulsante allarme di emergenza
	Uscita di sicurezza verso il basso

SCUOLA ELEMENTARE
VIA DON MINZONI
RUSSI (RA)

Oggetto:	Piano di emergenza	Elaborato n°:	PT101
Oggetto dell'elaborato:	Pianta piano terra e piano primo	Scala:	1:100

Il presente disegno ha validità esclusivamente per il "Piano di Emergenza".
A termini delle vigenti leggi sui diritti d'autore, questo disegno non potrà
essere copiato, riprodotto, anche parzialmente, senza l'autorizzazione di
Sicurezza e Tecnologia Srl.

3					
2					
1					
8	28/11/2007	REVISIONE	Conti	Conti	D'Amico Sebastiano
Redattore	Data	Descrizione	Realizzato	Controllato	Approvato